



siwak.pwnujatim.or.id

“Evaluasi penggunaan SIWAK dan rencana kerja pengembangan dan optimalisasi SIWAK”

Oleh:

Bidang Pengembangan Sistem Informasi Wakaf

Lembaga Wakaf dan Pertanahan PWNU Jatim

Visi dan Misi

Bidang Pengembangan

SIWAK LWP NU Jatim

VISI

“Menjadi pusat rujukan data wakaf NU di Jawa Timur”

Misi

1. Membangun SIWAK yang handal dan partisipatif
2. Membangun data wakaf yang valid dan aktual
3. Meningkatkan partisipasi warga NU dalam merawat data wakaf

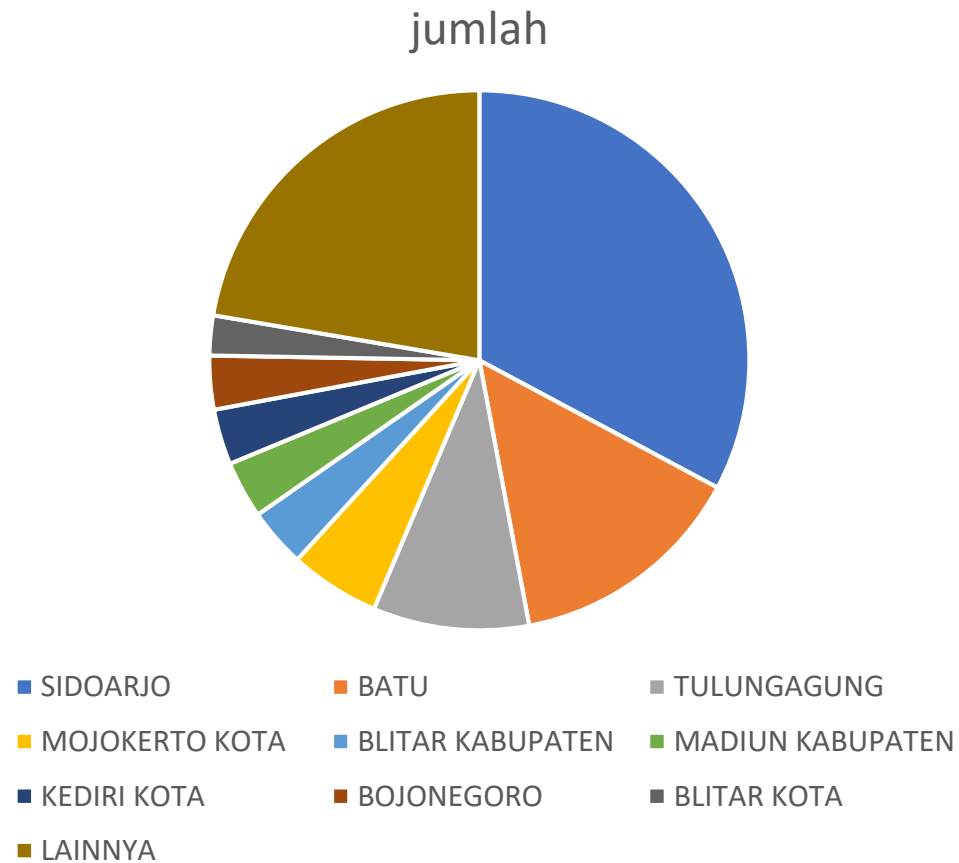


Evaluasi

- Penambahan data wakaf digital belum signifikan, dalam 10 tahun berjalan hanya ada 914 data wakaf digital
- Dari jumlah tersebut, belum sepenuhnya valid, dan masih ditemukan data ganda
- SIWAK belum dirawat dengan baik, sehingga seringkali tidak dapat diakses



Persebaran Data Wakaf di SIWAK LWP PWNU JATIM



KOTA	JUMLAH
SIDOARJO	316
BATU	137
TULUNGAGUNG	90
MOJOKERTO KOTA	52
BLITAR KABUPATEN	34
MADIUN KABUPATEN	33
KEDIRI KOTA	32
BOJONEGORO	31
BLITAR KOTA	23
LAINNYA	215

Permasalahan

- Pengentrian data wakaf digital tersentralisasi
- Belum ada tim khusus di LWP NU Jatim yang menangani SIWAK
- Kebutuhan akan data wakaf digital belum sepenuhnya dirasakan



Waktu Pengentrian Data Wakaf

- Pada saat survey lapangan
- Pada saat turba di PCNU
- Pada saat pelaksanaan Ikrar Wakaf di KUA
- Pada saat berkas wakaf dikirim ke PWNU oleh PCNU

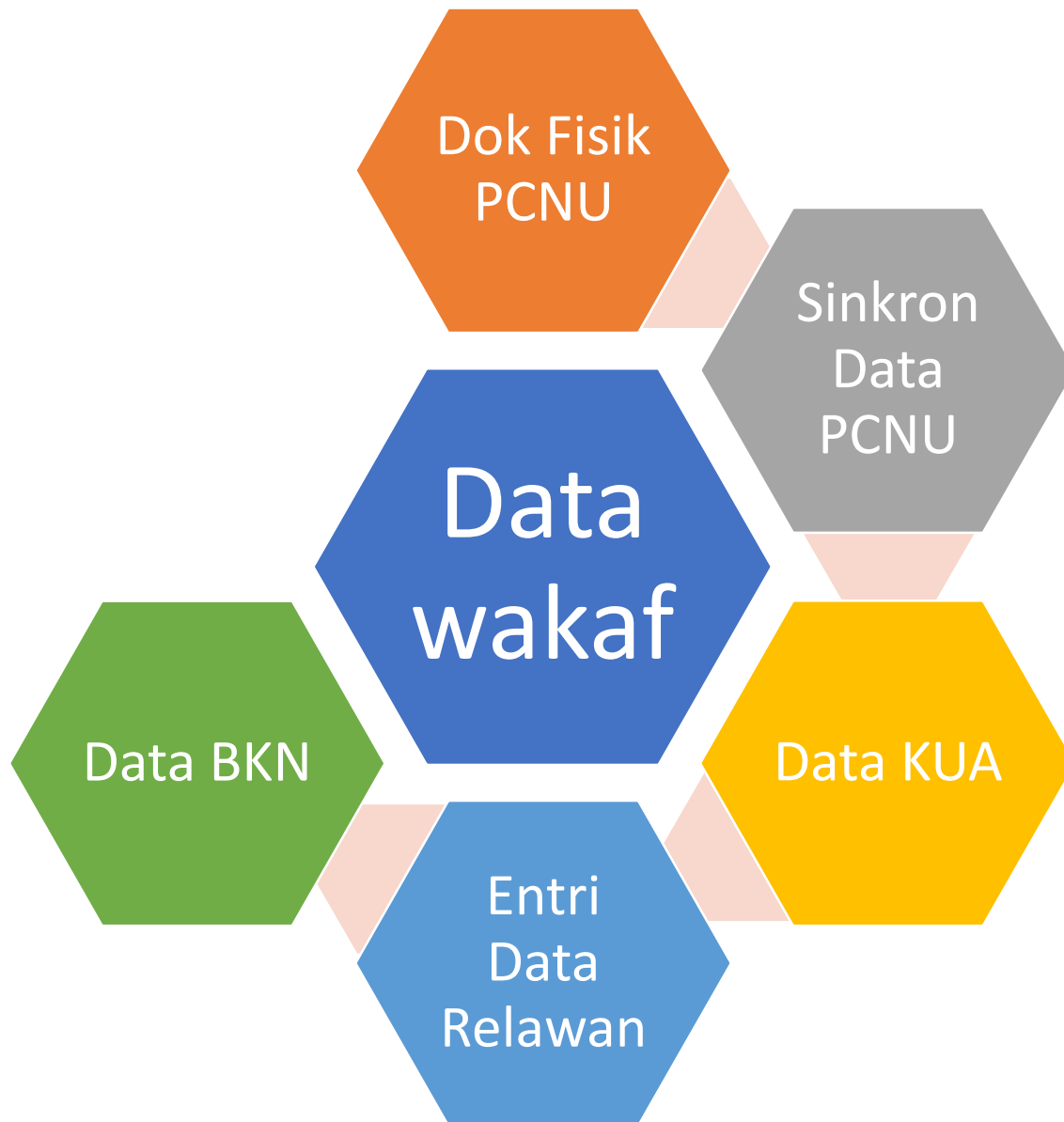


Fokus Rencana Kegiatan

- Memperbanyak data wakaf digital
 - Desentralisasi pengentrian data
- Peningkatan kualitas data
 - Penambahan data koordinat lokasi wakaf, foto wakaf, foto sertifikat / AIW, dsb
- Perbaiki SIWAK yang lebih mudah diakses
 - Memisahkan aplikasi untuk monitoring data (satu user monitoring) dan pengentrian data (user masing-masing pengentri)
 - Membuat aplikasi pengentrian data berbasis mobile

Strategi memperbanyak data wakaf digital

- Menginstruksikan PCNU untuk mengirimkan data ke PWNU baik secara langsung lewat aplikasi, softcopy, hardcopy, atau mensinkronkan data apabila PCNU telah memiliki database wakaf sendiri
- Turba ke PCNU untuk mengambil data wakaf softcopy maupun hardcopy, nantinya akan dientri di PWNU
- Mengambil data wakaf di KUA
- Membentuk relawan pengentri SIWAK (Relawan SIWAK)



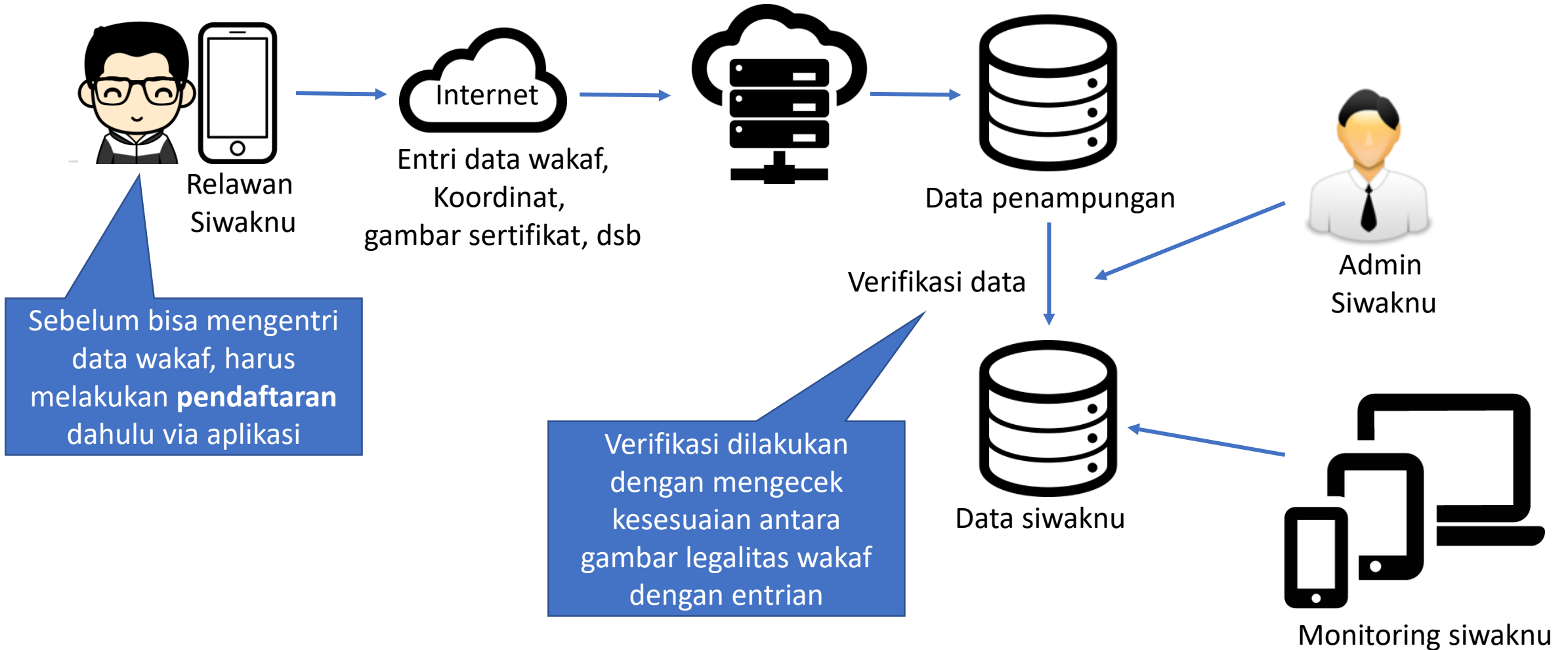
Sumber Data Wakaf

Relawan SIWAK



- Relawan yang dibentuk untuk meningkatkan jumlah dan kualitas data wakaf digital pada SIWAK
- Minimal di PCNU terdapat satu Relawan SIWAK
- Tugasnya melakukan entri data di lapangan, dan melakukan upload data berupa foto fisik wakaf, foto sertifikat, koordinat melalui aplikasi SIWAK Android
- Terdapat reward berupa poin bagi pengentri data wakaf untuk lebih memacu Relawan SIWAK melakukan entri data

Alur Pengentrian Data Relawan SIWAK



Daftar Pekerjaan

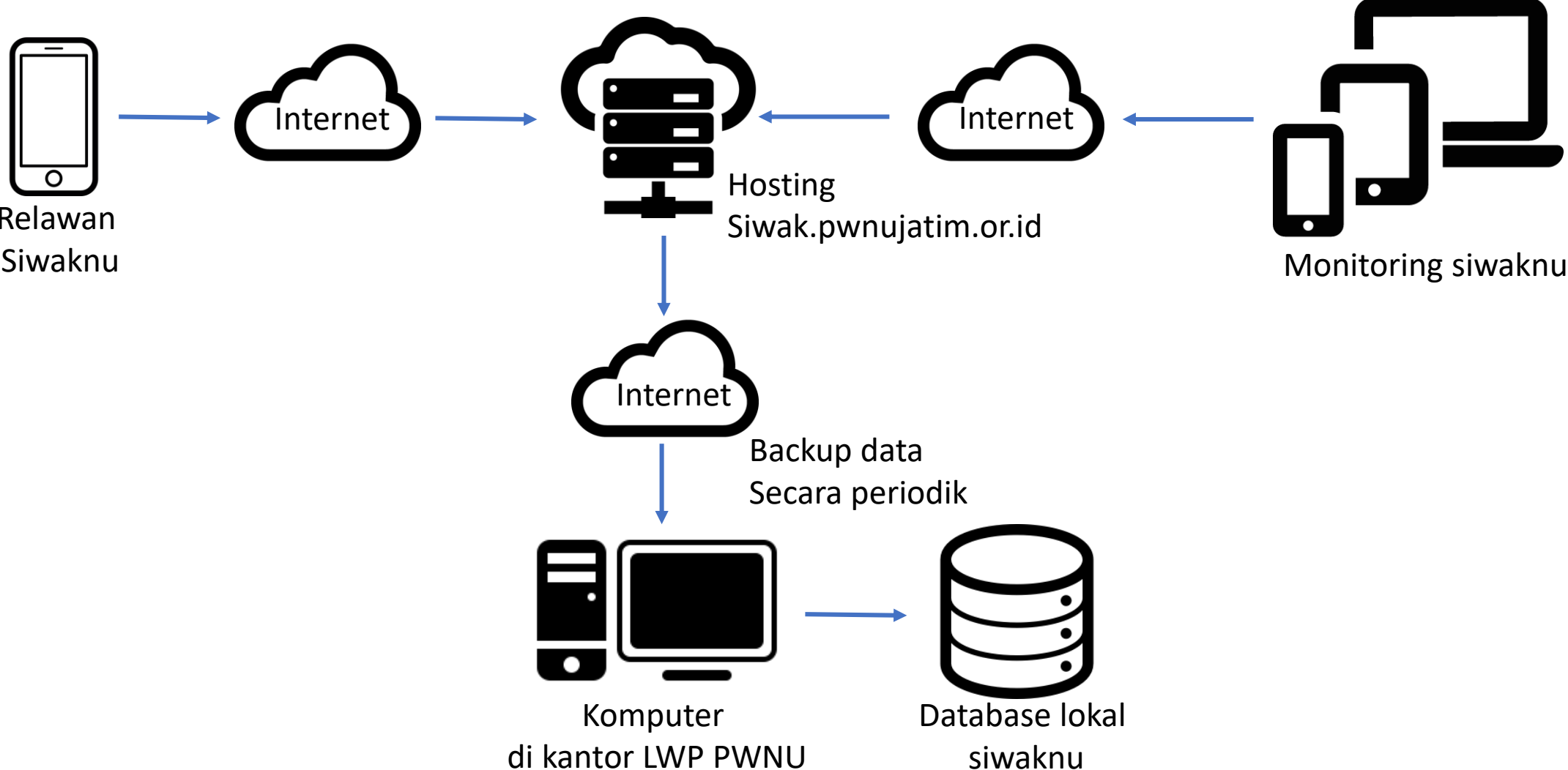
- Pengumpulan data wakaf
 - Dari PCNU
 - Dari KUA
- Pengembangan SIWAK Android
- Pengembangan Web Monitoring SIWAK
- Sinkronisasi data wakaf dari PCNU
- Pembentukan Relawan SIWAK
 - Menginfokan ke PCNU untuk mengunduh SIWAK Android
 - Membuat bimtek penggunaan SIWAK Android
- Monitoring dan evaluasi penggunaan SIWAK

Target



- Tahun pertama ada penambahan jumlah data sebanyak 100 data setiap bulan, maka dalam satu tahun sudah ada 1200 data
- Setiap tahun terdapat penambahan data 2 kali lipat
- Jumlah Relawan SIWAK pada tahun pertama sebanyak 20 orang
- Tahun kedua jumlah relawan menjadi 40 orang

Desain Arsitektur Sistem





Terima Kasih

Bidang Pengembangan SIWAK

LWP PWNU JATIM